

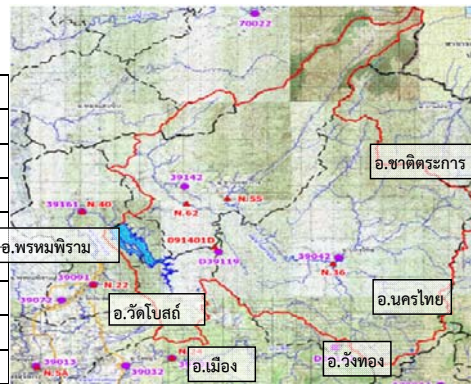
รายงานสถานการณ์น้ำโครงการส่งน้ำและบำรุงรักษาแควน้อยบำรุงแดน

วันที่ 24 กรกฎาคม 2560

เวลา 06.00 น.

1. ปริมาณฝนที่ตรวจวัดได้พื้นที่โครงการส่งน้ำแควน้อยบำรุงแดน

สถานีตรวจวัด	ปริมาณฝน (มม.)			
	เมื่อวาน	เมื่อวานก่อน	สะสม 3 วัน	สะสม 7 วัน
หัวงานเขื่อนแควน้อยฯ	14.97	6.60	25.97	113.53
อ.ชาติตระการ	2.40	0.60	3.20	49.20
อ.นครไทย	14.80	1.00	16.40	124.40
อ.พรหมพิราม	0.20	19.60	28.60	37.40
อ.วัดโบสถ์	0.20	0.00	4.40	29.40
อ.เมือง	0.00	9.00	34.60	68.80
อ.วังทอง	5.20	0.00	5.40	53.40

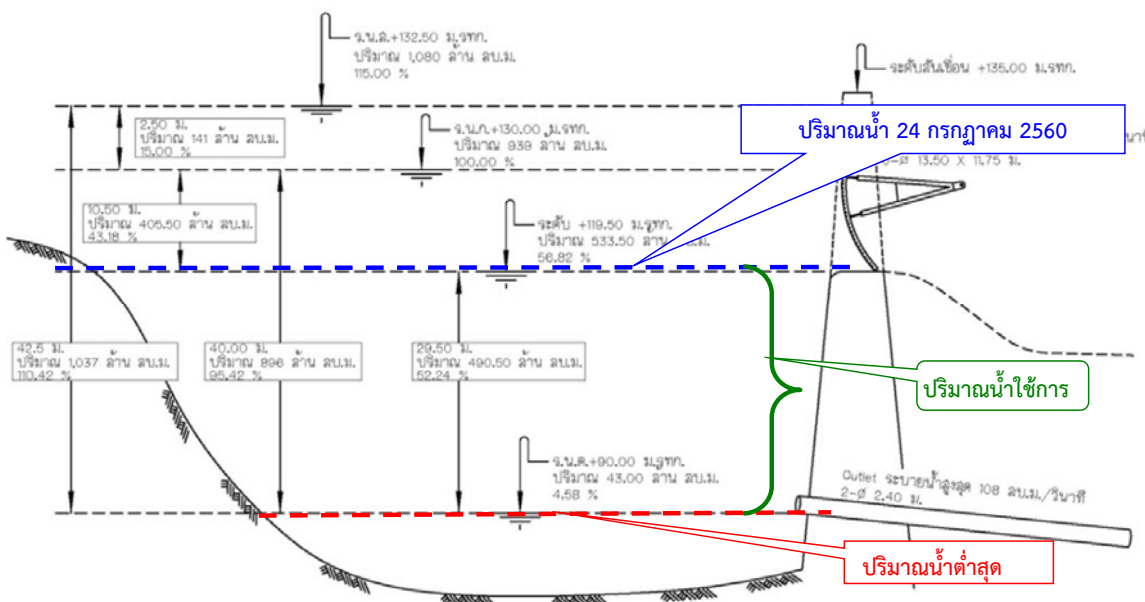


2. หัวงานโครงการ : เขื่อนแควน้อยฯ รนส.+132.50 : 1,080 MCM. (115%) รนท. +130.00 : 939 MCM. (100%) รนต. +90.00 : 43 MCM. (4.5%)

ปริมาตรน้ำใช้การ 896 MCM. River Outlet 2 - Ø 2.40 ม. Q = 108 Cms. ; Spill way 6 - □ 13.50*11.75 ม. Q = 7,046 Cms.

ระดับ Ogee Crest Spillway + 119.500 ม.รทก. 533.500 ล้าน ลบ.ม. (56.82%) ฝน 24 ชม.ที่หัวงานฯ 14.79 มม.

ระดับน้ำ + 119.530 ม.รทก.	เทียบวันก่อน	0.39		
ปริมาณน้ำเก็บกัก 534.490 ล้าน ลบ.ม.	น้ำใช้การ	491.490	ล้าน ลบ.ม.	
ร้อยละปริมาตรน้ำเก็บกัก 56.92	ร้อยละปริมาตรน้ำใช้การ	52.34	(เทียบ % รนท.)	54.85 (เทียบ % ใช้การ)
น้ำไหลเข้า(รอบ 24 ชม.) 13.734 ล้าน ลบ.ม./วัน	158.96	ลบ.ม./วินาที		เรียน ผศบ.แควน้อยบำรุง
ระบายน้ำ(รอบ 24 ชม.) 0.864 ล้าน ลบ.ม./วัน	10.00	ลบ.ม./วินาที		เพื่อโปรดทราบ
น้อยกว่าความจุที่ รนท. 10.470 ม. หรือ	404.510	ล้าน ลบ.ม. หรือ อีกร้อยละ	43.08	
มากกว่าระดับ Ogee Crest Spillway 0.030 ม.	คิดเป็นปริมาณน้ำ	0.990	ล้าน ลบ.ม.	



3. ข้อมูลสถิติการบริหารจัดการน้ำเขื่อนแควน้อยฯ ณ วันที่รายงานฯ

รายการ	Aver. (52 -59)	Max (52-59)	Min (52-59)	2556	2557	2558	2559	2560
ฝนที่หัวงาน (มม.)	4.60	15.00	0.00	15.00	3.00	10.80	0.00	14.79
ฝนสะสมที่หัวงาน (มม.)	637.21	800.56	435.30	543.30	435.30	611.60	641.81	1075.390
ระดับน้ำ (ม.รทก.)	107.009	115.340	100.160	106.420	100.210	100.160	115.340	119.530
ปริมาตรน้ำ(ล้าน ลบ.ม.)	238.818	411.520	123.680	212.350	124.205	123.680	411.520	534.490
ร้อยละของปริมาตรน้ำ	25.43	43.83	13.17	22.61	13.23	13.17	43.83	56.92
น้ำไหลเข้า (ล้าน ลบ.ม.)	4.328	10.95	0.00	2.76	2.91	6.49	4.35	12.684
น้ำไหลเข้าสะสม (ล้าน ลบ.ม.)	341.434	644.920	118.800	377.522	207.304	118.800	393.250	461.656
ระบายน้ำ (ล้าน ลบ.ม.)	3.263	7.949	0.430	3.460	1.730	1.730	7.949	0.864
ระบายน้ำสะสม (ล้าน ลบ.ม.)	686.428	1,029.160	562.390	792.119	649.168	640.102	346.039	740.679

4. เกณฑ์การบริหารจัดการน้ำที่เกี่ยวข้อง ณ วันที่รายงานฯ

รายการ	URC.(เดิม)	LRC. (เดิม)	Feasibility	URC.	LRC.
ระดับน้ำ (ม.รทก.)	122.597	108.694	115.387	119.980	104.000
ปริมาตรน้ำ(ล้าน ลบ.ม.)	635.650	254.800	412.640	549.355	172.903
ร้อยละของปริมาตรน้ำ	67.69	27.14	43.94	58.50	18.41

5. ข้อมูลในระบบชลประทาน

5.1 เชื่อนทดน้ำฝายแฉก ขนาด 5 - □ 12.50 * 7.50 ม. รนส.+53.860,รณก.+52.750, รนต.+ 46.300 ; Q max 1,900 Cms.

ระดับเหนือหน้า + 51.97 ม.รทก.ท้ายน้ำ + 44.98 ม.รทก.เปิดบาน 0.20/1 (ม. / ช่อง)
 ปริมาณน้ำผ่าน 17.51 ลบ.ม./วินาที

5.2 ทรบ.ปากคลองฝิ่งขวา ขนาด 1 - □ 1.75 * 1.75 ม. ระดับน้ำเข้าคลองฝิ่งขวา + 51.100 ม.รทก. Q des 3.428 Cms.

ระดับท้ายน้ำ + 51.94 ม.รทก. เปิดบาน 0.80/1 (ม. / ช่อง) ปริมาณน้ำผ่าน 0.76 ลบ.ม./วินาที

5.3 ทรบ.ปากคลองฝิ่งซ้าย ขนาด 3 - □ 2.50 * 2.50 ม. ระดับน้ำเข้าคลองฝิ่งซ้าย + 50.245 ม.รทก. Q des 25.308 Cms.

ระดับท้ายน้ำ + 50.30 ม.รทก. เปิดบาน 0.06/3 (ม. / ช่อง) ปริมาณน้ำผ่าน 1.00 ลบ.ม./วินาที

ทรบ.กลางคลอง LMC กม. 14+700

เปิดบาน 0.00 (ม. / ช่อง) ปริมาณน้ำผ่าน 0.00 ลบ.ม./วินาที

5.5 ทรบ.ปากคลองส่งน้ำสายขอย 1R-LMC

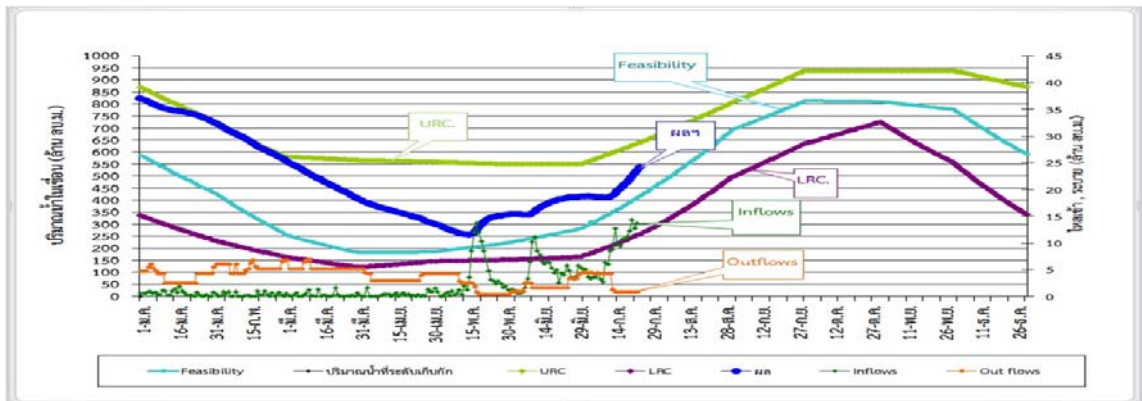
เปิดบาน 0.00 (ม. / ช่อง) ปริมาณน้ำผ่าน 0.00 ลบ.ม./วินาที

5.6 รายงานผลการเพาะปลูกพืชฤดูฝน 2560 : ข้อมูลระหว่างวันที่ 12 ถึง 18 กรกฎาคม พ.ศ. 2560

พื้นที่ชล. / ฝ่ายส่งน้ำฯ	พื้นที่ (ไร่)	ผล (ไร่)	เตรียมแปลง	ต่ำกว่า 1 เดือน	1-2 เดือน	2-3 เดือน	3-4 เดือน	เก็บเกี่ยว / เสียหาย
ฝิ่งขวา / สบ.1คบ.	15,226	12,923	4,028	6,019	2,876	-	-	-
ฝิ่งซ้าย / สบ.2คบ.	43,210	39,814	1,479	30,797	7,538	-	-	-
ฝิ่งซ้าย / สบ.3คบ.	52,457	52,457	-	52,457	-	-	-	-
ฝิ่งซ้าย / สบ.4คบ.	44,273	44,273	-	44,273	-	-	-	-
รวม	155,166	149,467	5,507	133,546	10,414	0	0	0
หมายเหตุ :		96.33	3.55	86.07	6.71	0.00	0.00	0.00

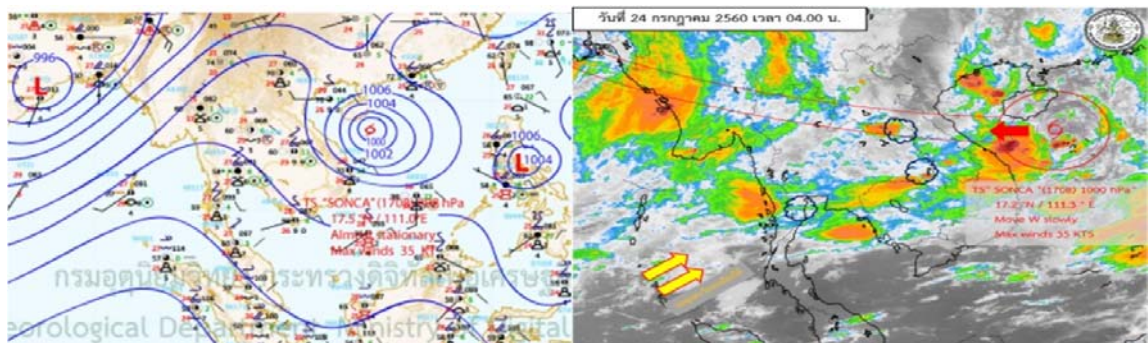
6 สรุป

ผลการเก็บกักน้ำเขื่อนแควน้อยฯ 534.490 ล้าน ลบ.ม. (56.92 %) คิดเป็นปริมาณน้ำใช้การได้ 491.490 (54.85 %) โดยปริมาณน้ำดังกล่าวได้เพิ่มขึ้นจากเมื่อวันที่ 12.87 ล้าน.ลบ.ม หรือ 0.39 ม. ซึ่งปริมาณน้ำที่เก็บกักได้น้อยกว่าปริมาณน้ำที่เกณฑ์ควบคุมบน (URC.) 101.16 ล้าน ลบ.ม. , มากกว่าเกณฑ์ควบคุมล่าง (LRC.) 279.690 ล้าน ลบ.ม. และมีปริมาณน้ำมากกว่ารายงานศึกษาความเหมาะสมฯ (FS.) 121.850 ล้าน ลบ.ม. และในรอบ 24 ชั่วโมงที่ผ่านมาปริมาณน้ำไหลเข้าเขื่อน 13.734 ล้าน ลบ.ม. ปริมาณระบายน้ำในรอบ 24 ชม. 0.864 ล้าน ลบ.ม.



7 การคาดหมายลักษณะสภาพอากาศ ข้อมูลจากศูนย์อุตุนิยมวิทยาภาคเหนือ กรมอุตุนิยมวิทยา

ภาคเหนือมีฝนฟ้าคะนอง ร้อยละ 70 ของพื้นที่ และมีฝนตกหนักบางแห่ง บริเวณจังหวัดเชียงใหม่ เชียงราย ลำพูน ลำปาง พะเยา แพร่ น่าน อุตรดิตถ์ สุโขทัย พิษณุโลก เพชรบูรณ์ ตาก และกำแพงเพชร อุณหภูมิต่ำสุด 23-25 องศาเซลเซียส อุณหภูมิสูงสุด 30-33 องศาเซลเซียส ลมตะวันตกเฉียงใต้ ความเร็ว 10-25 กม./ชม.



8 สถานการณ์น้ำในลำน้ำสำคัญที่เกี่ยวข้องกับการบริหารจัดการโครงการส่งน้ำและบำรุงรักษาแควน้อยบำรุงแดน (ข้อมูลวันก่อน)

วันที่ 23 กรกฎาคม 2560						วันที่ 23 กรกฎาคม 2560						เวลา 24 ชั่วโมง	
N.27A แม่น้ำป่าน อ.พรหมพิราม จ.พิษณุโลก		N.5A แม่น้ำป่าน อ.เมือง จ.พิษณุโลก		N.7A แม่น้ำป่าน อ.เมือง จ.พิษณุโลก		N.36 แม่น้ำแควน้อย อ.นครไทย จ.พิษณุโลก		N.55 ป่าสัก อ.ชาติตระการ จ.พิษณุโลก		N.24A น้ำเข็ก อ.วังทอง จ.พิษณุโลก			
ระดับ(ม.) 23 - 24.4	ปริมาณ (ลบ.ม./วิ)	ระดับ(ม.) 23 - 24.35	ปริมาณ (ลบ.ม./วิ)	ระดับ(ม.) 23 - 24.00	ปริมาณ (ลบ.ม./วิ)	ระดับ(ม.) 23 - 18.88	ปริมาณ (ลบ.ม./วิ)	ระดับ(ม.) 23 - 22.35	ปริมาณ (ลบ.ม./วิ)	ระดับ(ม.) 23 - 45.71	ปริมาณ (ลบ.ม./วิ)		
10.60	1,233	10.37	1,452	11.18	1,152	10.38	336	8.37	199	14.72	878		
1.47	123	2.37	198	5.51	486			4.47	53	7.46	92	1.00	
1.50	125	2.40	201	5.53	488			4.47	53	7.44	92	2:00	
1.53	127	2.42	202	5.55	490			4.47	53	7.46	92	3:00	
1.55	128	2.45	205	5.57	492			4.47	53	7.53	94	4:00	
1.58	130	2.47	206	5.59	494			4.47	53	7.57	95	5:00	
1.59	131	2.49	208	5.61	496	6:00	7.10	159	4.48	53	7.63	97	6:00

9 ข้อมูลสถานการณ์การเกิดแผ่นดินไหว (ข้อมูลจากสำนักเฝ้าระวังแผ่นดินไหว)

Shared			
Region	ประเทศไทย		
Time	2017-07-17 17:40:10 ตามเวลามาตรฐาน UTC 2017-07-18 00:40:10 ตามเวลาประเทศไทย TST		
Magnitude	2.9		
Phase Count	15		
Epicenter	20.74 , 99.52 (Epicenter location in Google Maps)		
Direction	ทางทิศตะวันตกเฉียงเหนือของ อ.แม่สาย จ.เชียงราย ประมาณ 51 กม.		

10 สถิติการบริหารจัดการน้ำ

รายงานศึกษาความเหมาะสมโครงการ : ปริมาณฝนตกสะสมตลอดปี 1,372.60 มม. ปริมาณน้ำท่าไหลเข้าเขื่อนสะสมต่อปี 1,691.890 ล้าน ลบ.ม.

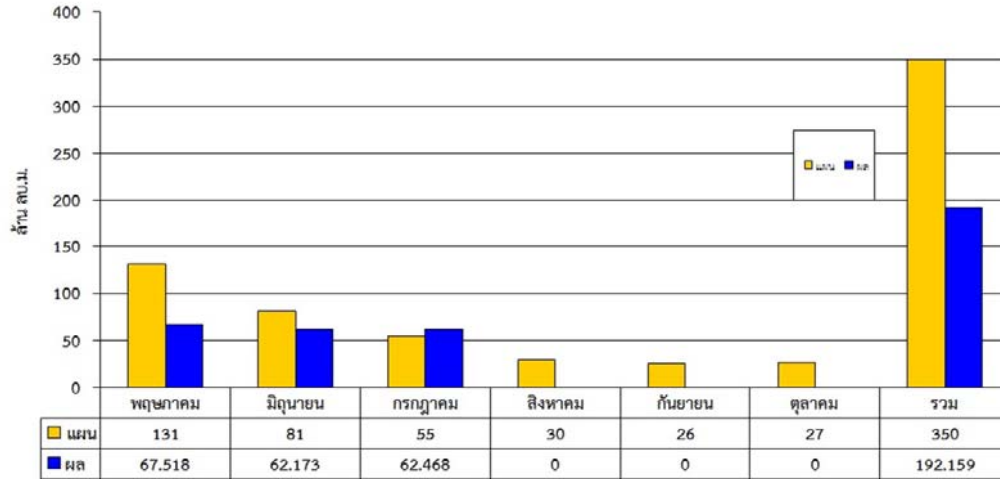
ปี พ.ศ. 2559 ปรับปรุงข้อมูลถึงวันที่ 1 มกราคม 2560

เดือน	ศึกษาโครงการ	ปี พ.ศ.										เฉลี่ย 2552 - 2559	
		2552	2553	2554	2555	2556	2557	2558	2559	2560	รายเดือน	สะสม	
มกราคม	20.460	16.86	36.82	20.380	51.870	24.812	21.284	9.470	10.950	18.007	24.056	24.056	
กุมภาพันธ์	14.000	29.66	12.91	23.300	33.500	14.470	7.550	8.810	5.780	8.657	16.998	41.053	
มีนาคม	13.330	27.29	19.34	32.850	16.240	27.170	15.250	3.730	1.410	9.248	17.910	58.963	
เมษายน	19.800	32.99	20.42	38.270	13.490	26.750	26.690	12.720	2.010	9.869	21.668	80.631	
พฤษภาคม	67.890	106.67	25.92	143.670	54.875	54.720	25.520	14.610	23.400	108.802	56.173	136.804	
มิถุนายน	130.500	149.91	33.72	214.330	55.155	142.810	55.820	24.670	95.370	141.712	96.473	233.277	
กรกฎาคม	166.160	174.34	96.61	270.420	113.474	140.770	81.020	77.180	306.560		157.547	390.824	
สิงหาคม	358.670	111.12	311.52	808.030	174.710	286.070	284.520	132.610	218.460		290.880	681.704	
กันยายน	533.700	275.09	522.49	877.590	360.600	414.480	330.220	85.490	426.730		411.586	1093.290	
ตุลาคม	261.020	295.45	240.35	415.070	142.610	268.870	137.360	129.450	268.040		237.150	1330.440	
พฤศจิกายน	73.500	68.14	59.17	27.130	47.910	64.940	55.910	23.360	55.580		50.268	1380.708	
ธันวาคม	32.860	27.4	50.68	30.330	41.420	31.210	6.730	14.370	17.482		27.453	1408.160	
รวม	1691.890	1,314.920	1,429.950	2,901.370	1,105.854	1,497.072	1,047.874	536.470	1,431.772	296.295	1,408.160		

ปริมาณการระบายน้ำเขื่อนแควน้อยบำรุงแดน : ล้าน ลบ.ม.

เดือน	ปี พ.ศ.										เฉลี่ย 2552 - 2559	
	2552	2553	2554	2555	2556	2557	2558	2559	2560	รายเดือน	สะสม	
มกราคม	20.320	138.280	152.080	311.328	66.355	155.232	99.702	32.147	119.592	121.931	121.931	
กุมภาพันธ์	216.040	92.500	229.280	241.920	59.242	86.408	106.306	30.073	152.352	132.721	254.652	
มีนาคม	44.270	134.620	111.670	35.784	123.320	86.990	108.600	32.147	167.112	84.675	339.327	
เมษายน	17.930	164.060	123.470	25.920	199.370	77.700	99.700	35.250	104.400	92.925	432.252	
พฤษภาคม	6.930	72.730	87.320	26.784	189.710	103.720	118.540	36.845	64.112	80.322	512.574	
มิถุนายน	117.750	43.560	162.210	95.040	92.882	79.553	67.466	70.155	65.750	91.077	603.651	
กรกฎาคม	187.550	19.590	194.770	110.592	89.750	73.405	53.628	177.346		113.329	716.980	
สิงหาคม	144.700	6.020	432.300	67.824	74.660	43.380	33.790	253.628		132.038	849.018	
กันยายน	38.060	164.610	843.820	51.840	75.240	25.980	24.010	67.424		161.373	1,010.391	
ตุลาคม	9.710	139.980	350.600	57.714	157.330	26.660	16.120	40.076		99.774	1,110.164	
พฤศจิกายน	29.110	88.580	31.020	65.146	163.580	67.972	30.092	44.244		64.968	1,175.132	
ธันวาคม	84.480	133.890	186.710	111.370	243.310	93.840	32.240	151.290		129.641	1,304.774	
รวม	916.850	1,198.420	2,905.250	1,201.262	1,534.749	920.840	790.194	970.625	673.318	1,304.774		

การบริหารจัดการน้ำเขื่อนแควน้อยบำรุงแดนฤดูฝน พ.ศ. 2560



การบริหารจัดการน้ำพื้นที่ชลประทานโครงการส่งน้ำแควน้อยบำรุงแดน ฤดูฝน พ.ศ. 2560

